

Eco-SMS规格表

型 号		Eco-SMS-200	Eco-SMS-250	Eco-SMS-350	备 注
切屑的熔化能力	kg/h	~500	~1,000	~3,000	
搅拌能力	ton/min	大约25	大约50	大约77	计算值
设备外径	φmm	387	457	570	
涡室的外径	φmm	600	800	1000	
功耗	kW	5.0	7.0	9.0	与本公司SMS比1/5~1/8
备件价格 (金额/运费另算)		大约250,000	大约400,000	大约500,000	6~12个月更换1次
设备重量	kg	500	1000	1500	
转速	r/min	120~360			
冷却方法		空气冷却			不需要冷却水
用 途		浸渍和熔化切屑(达赖粉)、UBC、金属硅等 搅拌铝水、铝饼的半浸渍熔化			

※本公司的黑部工厂可进行熔化测试, 敬请垂询。

铝水用浸渍熔化设备

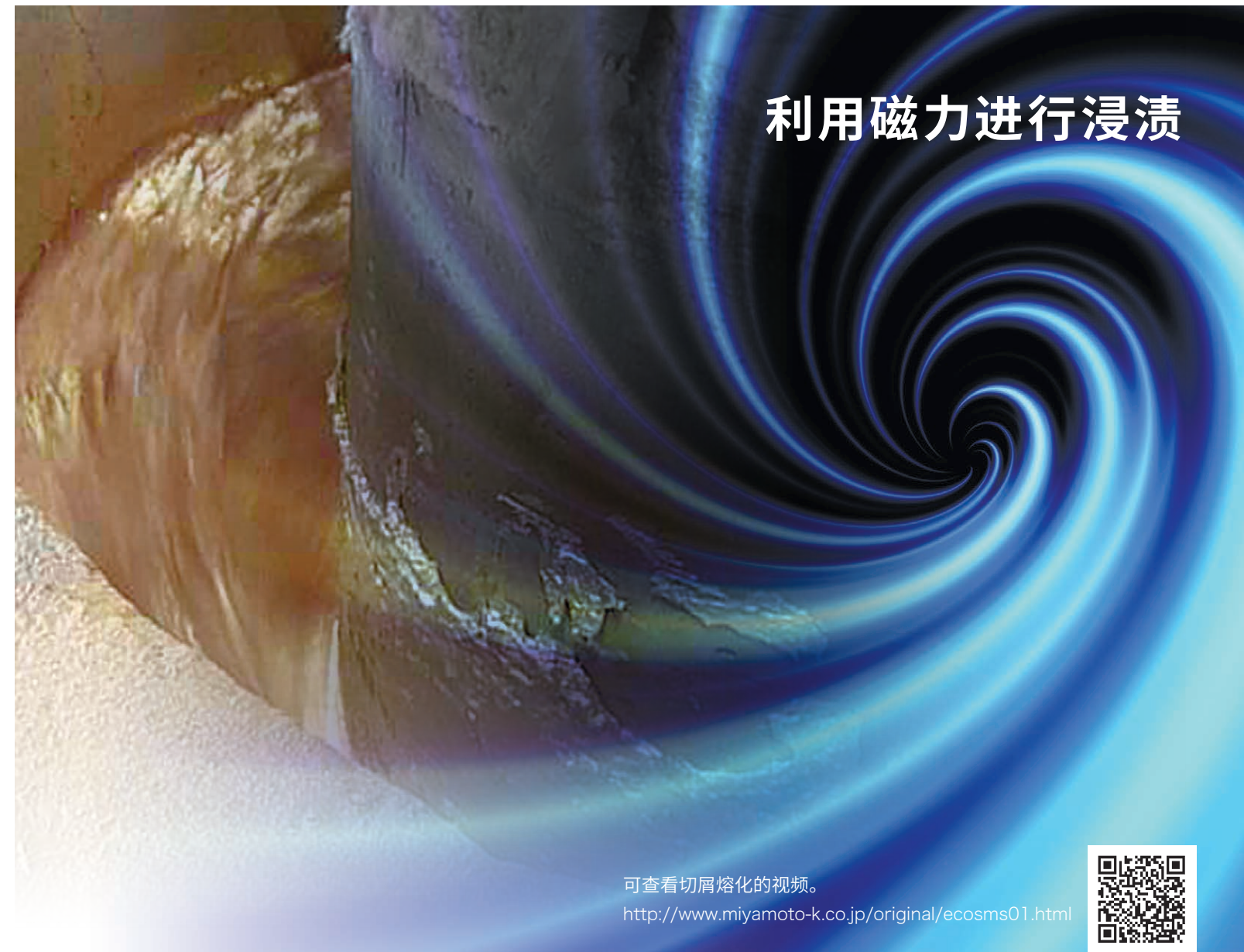
第42次发明大奖
考察功劳奖
获奖

第33次素形材产业技术奖
中小企业厅
长官奖
获奖



Eco-SMS®


Ecology Smash Melting System



利用磁力进行浸渍

可查看切屑熔化的视频。
<http://www.miyamoto-k.co.jp/original/ecosms01.html>



 株式会社宫本工业所 www.miyamoto-k.co.jp/

总公司
富山县富山市奥田新町12-3 邮编930-8512
Tel. +81-76-441-2201(总机) Fax +81-76-441-6645
E-mail kouro@miyamoto-k.co.jp

东京总部
东京都中央区八丁堀3丁目22-13 PMO八丁堀8F 邮编104-0032
Tel. +81-3-3553-2811 Fax. +81-3-3553-2814
E-mail tokyo-k@miyamoto-k.co.jp

已获得ISO 9001质量体系认证 已获得ISO 14001质量体系认证



大阪分公司 札幌分部 东北分部 名古屋分部 广岛分部 四国分部 九州分部 黑部工厂

2018年5月

 对热技术与未来环境的探索
MIYAMOTO

已取得专利

业界第一次! 永磁铁型浸渍熔化设备

Eco-SMS的永磁铁搅拌可产生令人惊叹的涡流!

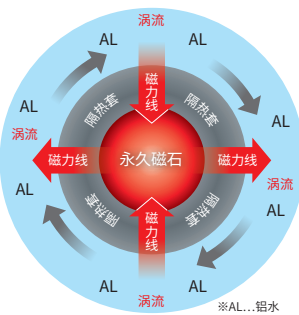
熔化铝切屑等比重轻且易氧化的材料时，
必须迅速使其浸渍于铝水中。

Eco-SMS可产生业界No.1的强大涡流，迅速浸渍材料，
凭借强劲的搅拌力，提高出成率。



磁力作用下产生涡旋力

永磁铁强有力的磁力可作用至隔热套外部，永磁铁的旋转使隔热套周围产生一个运动磁场。在运动磁场作用下铝水中产生涡流，形成强有力的铝水流。



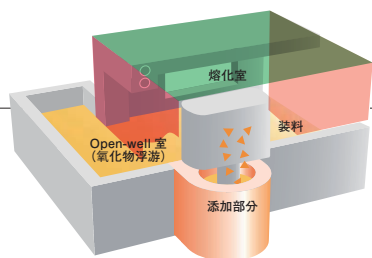
结构简单的优点

简单的结构，可长期稳定保持铝浸渍熔化设备的性能。结构复杂的设备不易清洗，因此，熔化性能不稳定，设备寿命短。Eco-SMS的涡室、连接口采用简单结构，兼顾了稳定的熔化性能和可维护性。



现有熔炉也可安装Eco-SMS

对现有熔炉也可设置Eco-SMS。敬请垂询。



MIYAMOTO的Eco-SMS可产生业界首屈一指快速流动

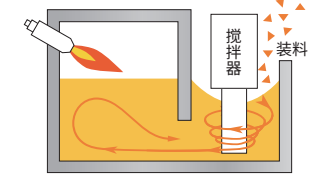
传统方式

方式	缺点
手动装料方式 (使用叉车)	<ul style="list-style-type: none"> ●使厂内环境恶化 ●3k作业(工作环境恶劣、危险、脏污)+高温 ●出成率差(大量氧化损失) ●混入搅拌用具的Fe成分
叶轮方式	<ul style="list-style-type: none"> ●叶轮磨损会导致运转突然停止(重新恢复作业需耗费时间) ●备用叶轮成本高(由于是特殊零件，厂家无竞争对手) ●熔化室形状复杂，容易发生堵塞，是设备寿命缩短的主要原因。(难以清洗)
泵方式	<ul style="list-style-type: none"> ●熔化室形状复杂，容易发生堵塞，是设备寿命缩短的主要原因。(难以清洗) ●泵的成本高，如发生故障，修复需耗费数月的时间。

Eco-SMS

拥有业界No.1搅拌力的Eco-SMS。
可处理低比重材料。

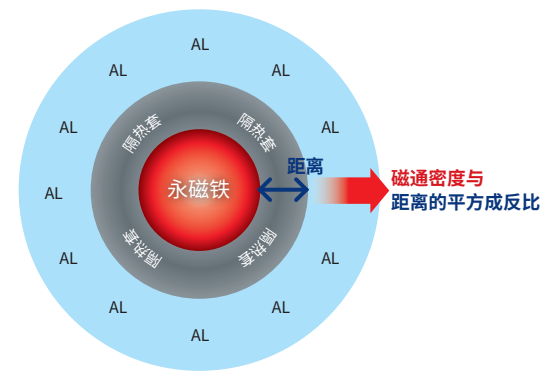
- 出成率95%以上
- 可进行Max3,000kg/h连续熔化
- 易维修
- 结构简单(易清洗)
- 铝水在熔化过程中温度均匀
- 搅拌后的铝水成分均匀
- 也可熔化铝饼



搅拌力是通过搅拌器的旋转来实现的。

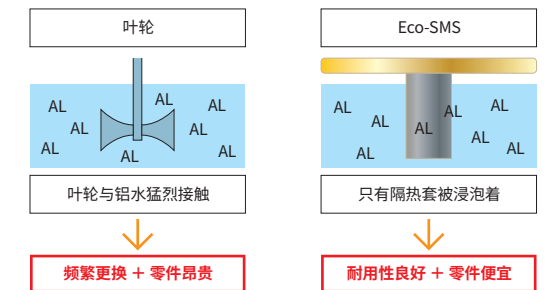
强有力的磁力 通过薄壁化提升了磁效率!

铝水搅拌力(推力)与磁通密度成正比。另外，磁通密度与距磁铁的“距离平方”成反比。Eco-SMS使用的永磁铁与铝水的距离(耐火材厚度)近，因此，铝水搅拌力非常强大。



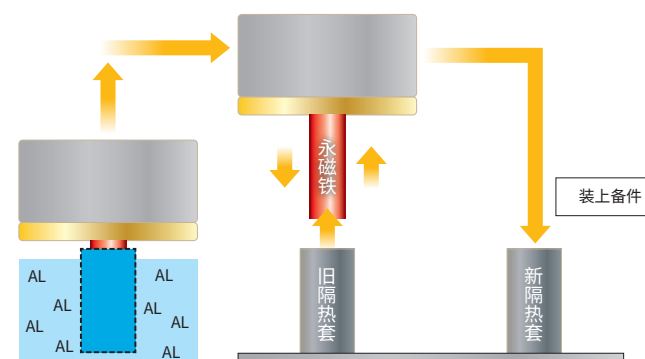
耐久性

传统的铝浸渍熔化设备运行时叶轮与铝水直接接触。因此，需频繁更换接触部分的零件，修理成本也不小。Eco-SMS只需把隔热套浸渍于铝水中，耐久性大幅提高。



保养、维护

可装于炉体上的Eco-SMS结构简单，零件更换简便。



设备保护机构

隔热套发生破损时，可检测到设备内部温度异常，设备自动上升，从而防止磁路烧损。

